

AKO FUNGUJE MARY'S MEALS?

1
VYBERIEME ŠKOLU
V OBLASTI,
KDE ŽIJÚ DETI
V CHUDBE, JE
TU VYSOKÁ
ÚROVEŇ HLADU
A POČET DETÍ
ZAPÍSANÝCH
V ŠKOLE JE NÍZKY.



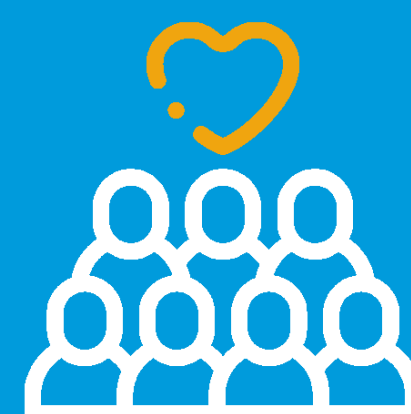
2
DO OBLASTI
DODÁME
POTRAVINY,
POTREBNÉ VECI
NA VARENIE,
ZAŠKOLÍME
DOBROVOĽNÍKOV
A MONITURUJEME
STRAVOVANIE.



3
DETI Z
CHUDBNÝCH
KRAJÍN TERAZ
JEDIA JEDNO
VÝŽIVNÉ JEDLO
DENNE V MIESTE
VZDELÁVANIA.



4
DOBROVOĽNÍCI
Z KOMUNITY
(ČASTO RODIČIA
DETÍ) ORGANIZUJÚ
ŠKOLSKÉ
STRAVOVANIE
A PODÁVAJÚ JEDLO
V ŠKOLÁCH.



5
DETI V UŽ NIE SÚ
HLADNÉ A TAKTIEŽ
SA VZDELÁVAJÚ,
LEBO CHODIA DO
ŠKÔL. PROSPECH
DETÍ SA ZLEPŠUJE
A ZVYŠUJE SA
MIERA ZDRAVIA
A POHODY U DETÍ.



6
KOMUNITA
PODPORUJE
VZDELÁVANIE.
VLÁDA
PODPORUJE
A ZAVÁDZA
PROGRAMY NA
PODPORU
STRAVOVANIA
V ŠKOLÁCH.

