

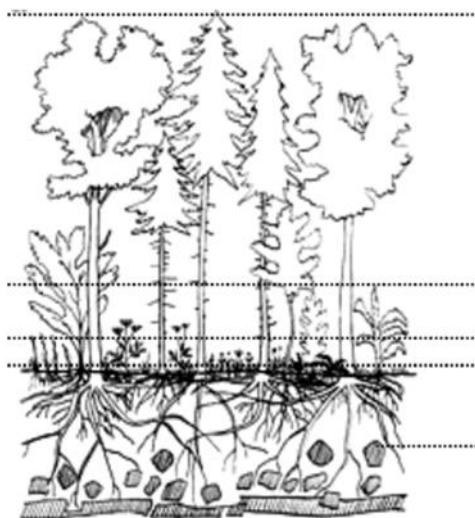
Pracovný list Lesný ekosystém

Les ako výnimočné spoločenstvo so svojimi nenahraditeľnými prírodnými funkciami predstavuje základnú podmienku existencie a vývoja organizmov, vrátane človeka.

Dôsledkom výrubu lesov sa mení aj klíma Zeme. Ako dobre vieme, stromy produkujú kyslík, ktorý dýchame, a sú zodpovedné za absorpciu CO₂.

Úloha č. 1

V lese sú okrem stromov aj kríky, byliny, huby či machorasty. Podľa výšky, do ktorej dorastajú, vytvárajú lesné vrstvy tzv. etáže. Tvojou úlohou bude, vyznačiť v nákrese jednotlivé etáže a priradiť k nim organizmy, ktoré v nich žijú.



Organizmy v etážach lesa:
motýle, podhubie húb, dážďovky,
spevavce, jelene, pavúky,
ihličnany, mravce, diviaky,
dravce, baktérie

Lesná etáž	Organizmy
<i>koreňová</i>	
<i>machová</i>	
<i>bylinná</i>	
<i>kerová</i>	
<i>stromová</i>	

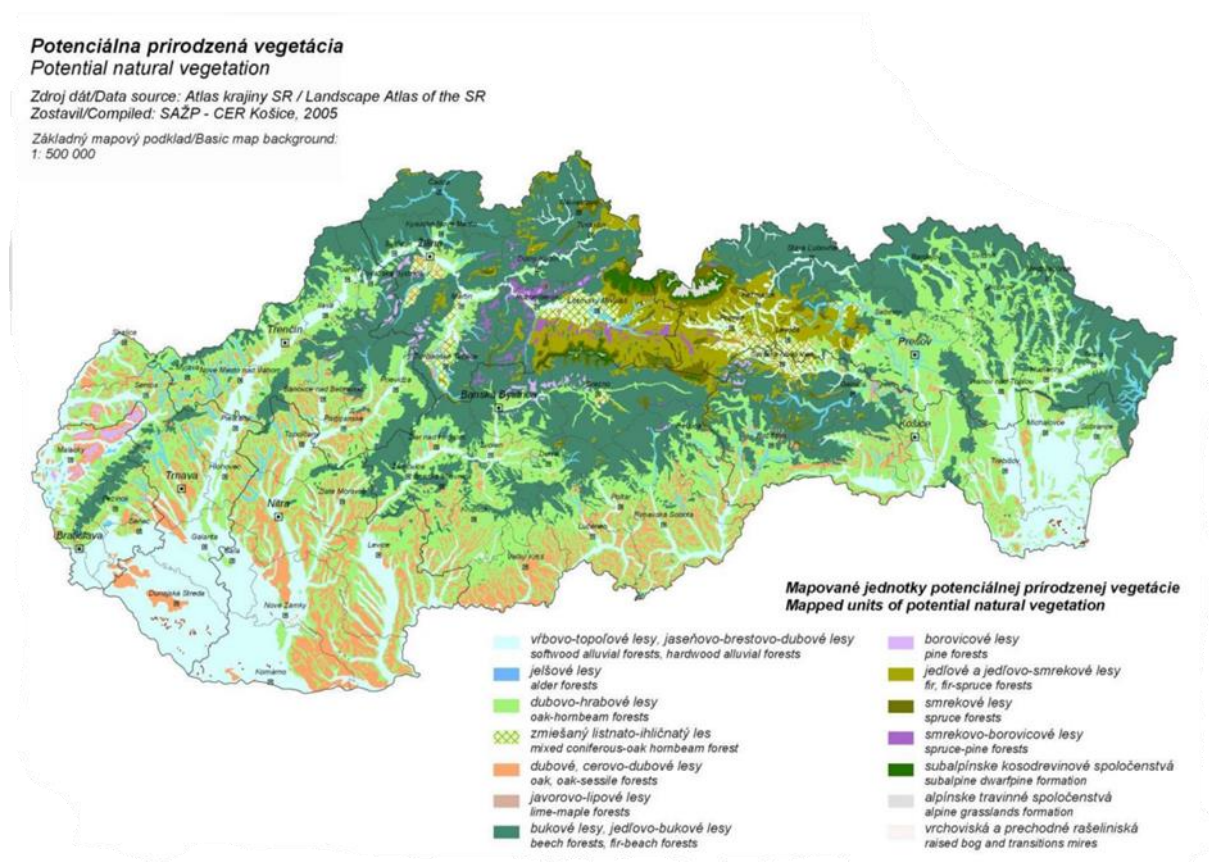
Úloha č. 2

Hovorí sa, že lesy sú pľúcami Zeme. Ktoré dreviny sú z hľadiska zachytávania prachu najvýkonnejšie? Lesné dreviny, krovinová etáž a funkčná zeleň vôbec majú nenahraditeľný význam pri očisťovaní ovzdušia od prašných úletov. Zisti, ktoré dreviny majú najväčší význam pri zachytávaní prachových častíc.

Úloha č. 3

Z mapy zisti:

- aký typ lesa sa nachádza v regióne mesta Holíč,
- aký typ lesa sa nachádza v blízkosti rieky Morava a Dunaj,
- aký typ lesa tvorí najväčšiu časť Slovenskej republiky.



Projekt: ACC03P30 „Zvyšovanie povedomia o zmiernovaní a prispôsobovaní sa zmene klímy medzi žiakmi školy a verejnosťou“ spolufinancovaný z Nórskeho finančného mechanizmu a štátneho rozpočtu Slovenskej republiky

Prijímateľ: Spojená škola, Námestie sv. Martina 5, 908 51 Holíč